

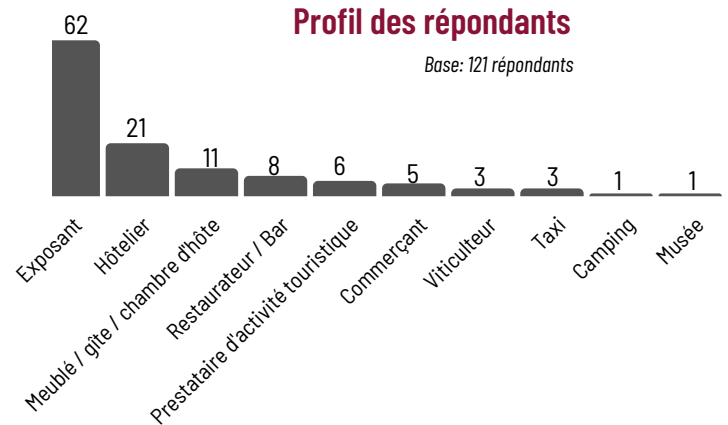
Colmar fête le printemps - Avril 2023

Bulletin de conjoncture N°8

Les enquêtes de conjoncture sont des enquêtes qualitatives qui offrent une vue synthétique d'une opinion au mois le mois. Obtenues très rapidement, plus tôt que les statistiques quantitatives, leur qualité dépend de la mobilisation du panel cible. Merci aux 112 répondants de Colmar et sa région ayant répondu à cette vague d'enquête conjoncturelle.

Qualité de représentativité

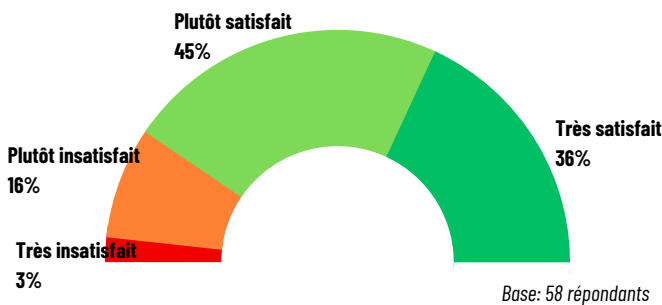
- Hôtels / RT / AJ / C.
- Exposants MdP
- Tspts touristiques
- Viticulteurs
- Meublés / gîtes
- Prestataires d'activités
- Restaurants
- Commerces



PERCEPTION DES HÉBERGEMENTS TOURISTIQUES, COMMERCE ET ACTIVITÉS

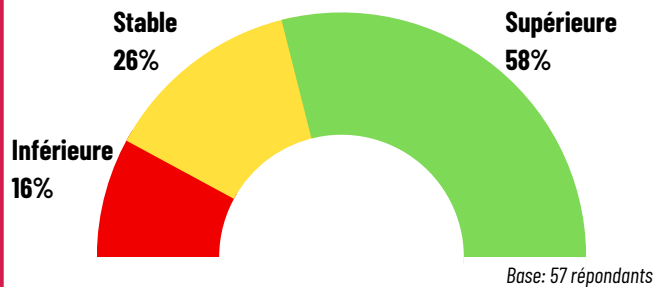
SATISFACTION VIS-À-VIS DE LA FRÉQUENTATION

La fréquentation pour le mois d'avril 2023 est jugée satisfaisante pour 81% des répondants.



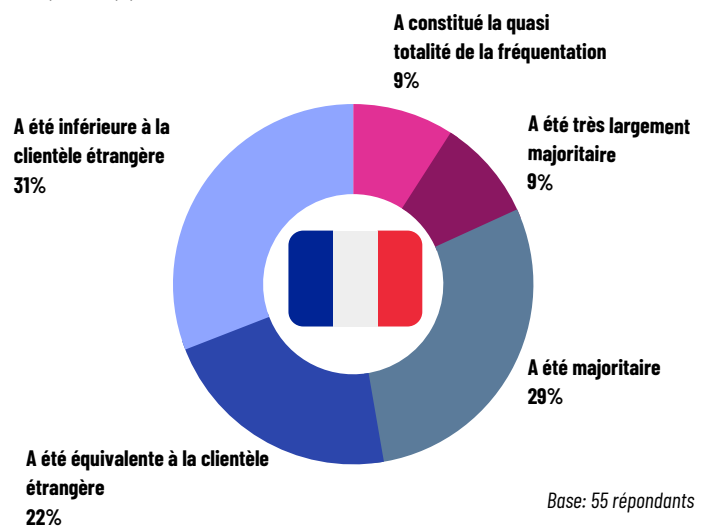
ÉVOLUTION DE LA FRÉQUENTATION

La fréquentation pour le mois d'avril 2023 est jugée stable à supérieure par rapport au mois d'avril 2022 par 84% des répondants.



PART DE LA FRÉQUENTATION FRANÇAISE

Le constat d'un retour de la clientèle internationale est net. Les Français ont constitué la clientèle principale de 47% des établissements : un indicateur en baisse par rapport à ces derniers mois.



TAUX D'OCCUPATION MOYEN

69%

Hôtels

Min : 25% / Max : 100%

Base: 32 répondants

59%

Meublés

Source Conj. non significative
Source Air Dna à Colmar Agglo
pour le mois d'avril

PRINCIPALES CLIENTÈLES INTERNATIONALES

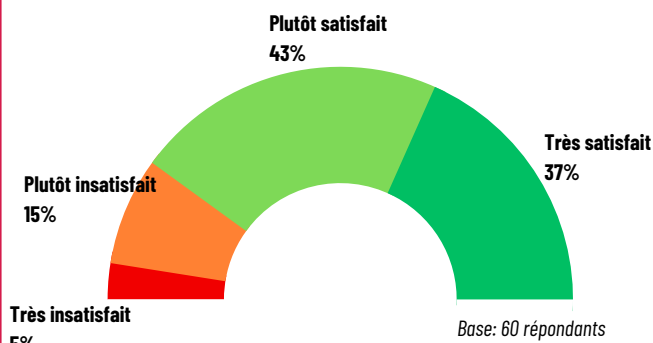
- 1 Allemagne
- 2 Suisse
- 3 Belgique
- 4 Italie
- 5 Espagne
- 6 Pays-Bas / USA Canada

Base: 53 répondants

PERCEPTION EXPOSANTS DES MARCHÉS DE PRINTEMPS

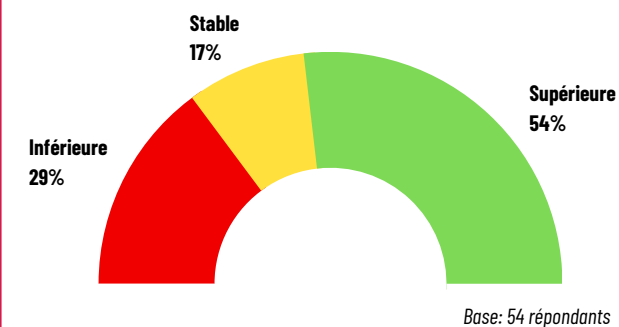
SATISFACTION VIS-À-VIS DE LA FRÉQUENTATION

La fréquentation pour le mois d'avril 2023 est jugée satisfaisante par 80% des répondants.



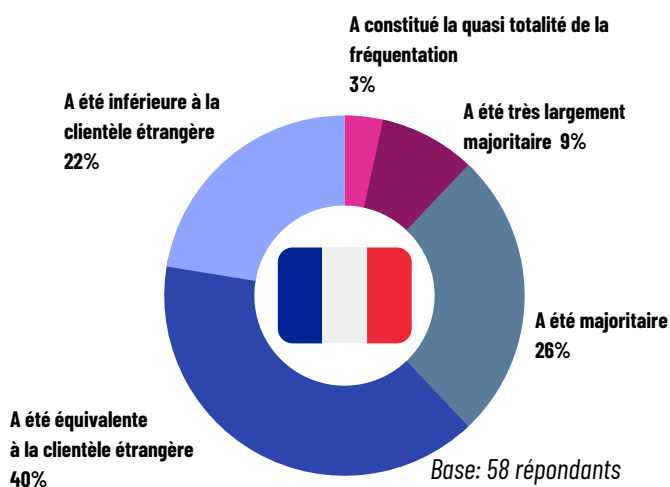
ÉVOLUTION DE LA FRÉQUENTATION

La fréquentation pour le mois d'avril 2023 est jugée stable à supérieure par rapport au mois d'avril 2022 par 71% des répondants.



PART DE LA FRÉQUENTATION FRANÇAISE

60% des répondants estiment que la part des clients Français a été équivalente ou inférieure à la proportion des clientèles internationales.



PRINCIPALES CLIENTÈLES INTERNATIONALES

- 1 Allemagne
- 2 Suisse
- 3 Italie
- 4 Belgique
- 5 Espagne
- 6 USA Canada

Base: 59 répondants

AUX COMPTOIRS DE L'OFFICE DE TOURISME

Le volume de demandes de renseignements est en hausse par rapport à avril 2022 (+19.5%). 54% des demandes de renseignement aux comptoirs proviennent de l'international.

Le Grand Est et l'Île de France ont été les régions les plus représentées au cours du mois d'avril. La clientèle allemande a également été au rendez-vous.

Les ventes de CityPass ont été multipliées par 2,7 (soit +169%) sur le mois d'avril, confirmant la bonne implantation de ce produit dans le paysage culturel colmarien.

Origine des demandes de renseignements aux comptoirs

France (46%)

1	Grand-Est	33%
2	Île-de-France	14%
3	Auvergne-Rhône-Alpes	11%
4	Hauts-de-France	10%
5	Bourgogne-Fr.-Comté	7%

International (54%)

1	Allemagne	46%
2	Espagne	9%
3	Suisse	9%
4	Belgique	8%
5	Italie	6%

ANALYSE

Malgré un calendrier moins favorable au niveau des vacances scolaires françaises et européennes et une météo variable, la fréquentation globale sur le mois d'avril semble s'être maintenue avec notamment un week-end pascal particulièrement intense. Plusieurs hébergements touristiques ont fait état de taux d'occupation à 100% sur ce week-end là. Cette perception de hausse s'est avérée légèrement plus importante du côté du tissu touristique local que de la part des exposants des Marchés de Printemps dont un cinquième s'est finalement révélé insatisfait de la fréquentation. Un indicateur en hausse par rapport à l'an dernier.