

## MARCHES DE NOËL 2021 / BULLETIN DE CONJONCTURE N°3

# 26 novembre au 29 décembre 2021

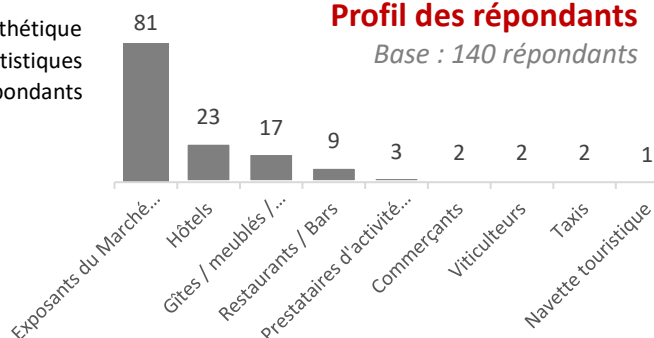
Les enquêtes de conjoncture sont des enquêtes qualitatives qui offrent une vue synthétique d'une opinion au mois le mois. Obtenues très rapidement, plus tôt que les statistiques quantitatives, leur qualité dépend de la mobilisation du panel cible. Merci aux 140 répondants de Colmar et sa région ayant répondu à cette vague d'enquête conjoncturelle.

### Qualité de la représentativité :

- Hôtels
- Meublés / gîtes
- Exposants MdN
- Prestataires d'activités
- Tspts touristiques
- Restaurants
- Viticulteurs
- Commerces

### Profil des répondants

Base : 140 répondants

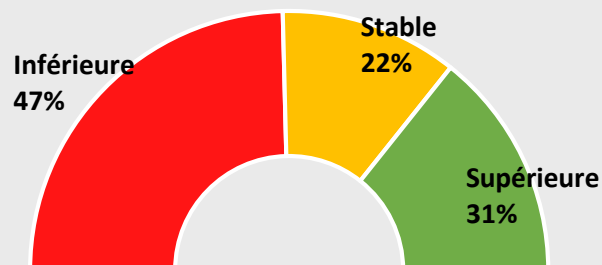


## PERCEPTION DES HEBERGEMENTS TOURISTIQUES, COMMERCES ET ACTIVITES

### EVOLUTION DE LA FREQUENTATION

La fréquentation des marchés de Noël 2021 est jugée **stable à supérieure par rapport aux Marchés de Noël 2019 par 53% des répondants.**

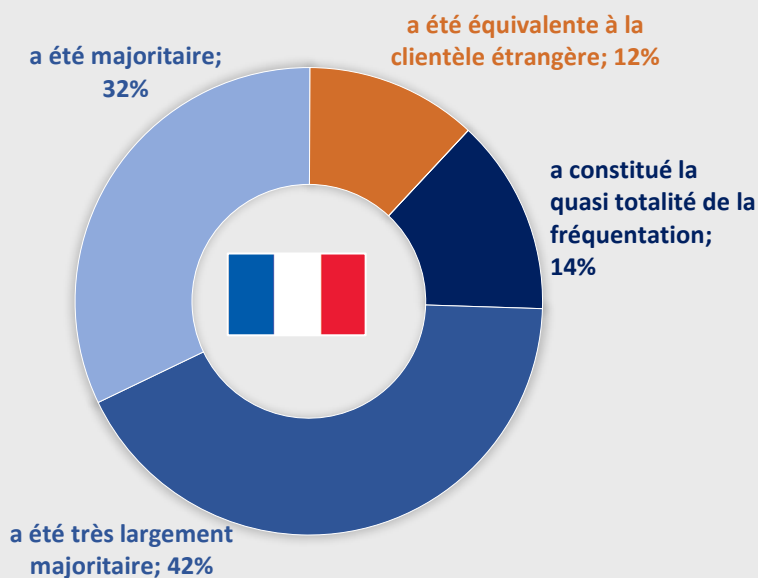
Base : 58 répondants



### PART DE LA FREQUENTATION FRANÇAISE

88% des répondants ont estimé que la fréquentation française a été majoritaire / très majoritaire, voire a constitué la quasi-totalité de la fréquentation.

Base : 59 répondants



### PRINCIPALES CLIENTELES INTERNATIONALES

- ① Espagne
- ④ Italie
- ② Belgique
- ⑤ Allemagne
- ③ Suisse
- ⑥ USA / Canada

Base : 54 répondants

### TAUX D'OCCUPATION MOYENS ESTIMES

**75%**

**HOTELS**

Base : 23 répondants  
Min : 25% / Max : 96%

**84%**

**MEUBLES**

Source Conj. non significative  
Source Air DNa à Colmar  
pour le mois de Décembre

### FACTEURS EXPLICATIFS

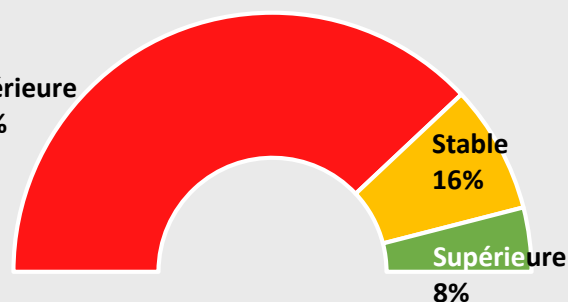
- INCERTITUDES LIEES AU COVID
- ENVIE DE RETROUVER LES MARCHES DE NOEL
- OUVERTURE DE LIGNES AERIENNES VERS L'ESPAGNE
- ANNULATION DES MARCHES DE NOËL ALLEMANDS

## PERCEPTION DES EXPOSANTS DES MARCHES DE NOËL

### EVOLUTION DE LA FREQUENTATION

Base : 75 répondants

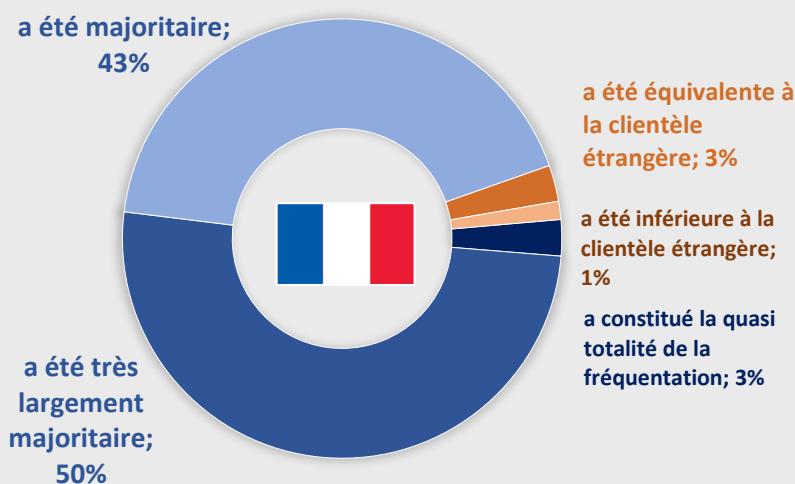
La fréquentation des marchés de Noël 2021 est jugée inférieure par rapport aux Marchés de Noël 2019 par 76% des répondants.



### PART DE LA FREQUENTATION FRANÇAISE

96% des répondants ont estimé que la fréquentation française a été majoritaire / très majoritaire, voire a constitué la quasi-totalité de la fréquentation.

Base : 75 répondants



### PRINCIPALES CLIENTELES INTERNATIONALES

Base : 75 répondants

- 1 Espagne
- 2 Belgique
- 3 Suisse
- 4 Allemagne
- 5 Italie
- 6 USA / Canada

### FACTEURS EXPLICATIFS

CARACTERE ANXIogene DE LA SITUATION COVID  
RENOMMEE DES MARCHES DE NOËL DE COLMAR  
QUALITE DES PRODUITS  
RESTRICTIONS AUX FRONTIERES  
FERMETURES DES MARCHES DE NOËL ALLEMANDS

## AUX COMPTOIRS DE L'OFFICE DE TOURISME

Le volume de demandes de renseignements est en hausse par rapport à décembre 2020 (7 fois plus de demandes), mais en nette baisse par rapport à 2019 (-23%). 68% des demandes de renseignement aux comptoirs proviennent de France.

58 départs de visites guidées ont eu lieu avec un taux de remplissage de 92%.

### Origine des demandes de renseignements aux comptoirs

France (68%)

International (32%)

1	Ile-de-France	19%
2	Grand Est	18%
3	Auvergne-Rhône-Alpes	12%
4	Hauts-de-France	8%
5	Normandie	7%

1	Espagne	50%
2	Belgique	14%
3	Allemagne	16%
4	Italie	9%
5	Suisse	5%

## ANALYSE

La baisse de fréquentation par rapport à Noël 2019, édition exceptionnelle en termes d'affluence à l'époque, a été largement ressentie par l'ensemble du tissu touristique. Cette perception de baisse s'est avérée bien plus importante du côté des exposants des Marchés de Noël. Les clientèles groupes ont été presque deux fois moins présentes sur les marchés en 2021 par rapport à 2019, modifiant en cela les dynamiques de circulation entre les places de marché. L'absence relative des clientèles allemandes au profit des clientèles espagnoles a également contribué à modifier les typologies de consommation enfin les dispositifs sanitaires ont contribué à freiner la consommation de certains produits phares, type « vin chaud ».

### EN ALSACE

Données Orange Flux Vision / ADT

- 5,2 millions de nuitées touristiques.
- Baisse de -15% de nuitées touristiques par rapport à 2019.
- Dont - 4% des nuitées françaises et - 23% de nuitées internationales.