

COLMAR FETE LE PRINTEMPS 2022 / BULLETIN DE CONJONCTURE N°5

Juin et Juillet 2022

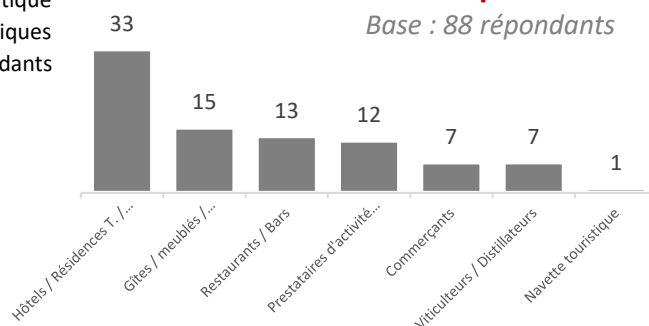
Les enquêtes de conjoncture sont des enquêtes qualitatives qui offrent une vue synthétique d'une opinion au mois le mois. Obtenues très rapidement, plus tôt que les statistiques quantitatives, leur qualité dépend de la mobilisation du panel cible. Merci aux 88 répondants de Colmar et sa région ayant répondu à cette vague d'enquête conjoncturelle.

Qualité de la représentativité :

- Hôtels / RT / AJ / C.
- Viticulteurs/ Distillateurs
- Meublés /gîtes
- Commerces
- Restaurants / bars
- Tspts touristiques
- Prestataires d'activités

Profil des répondants

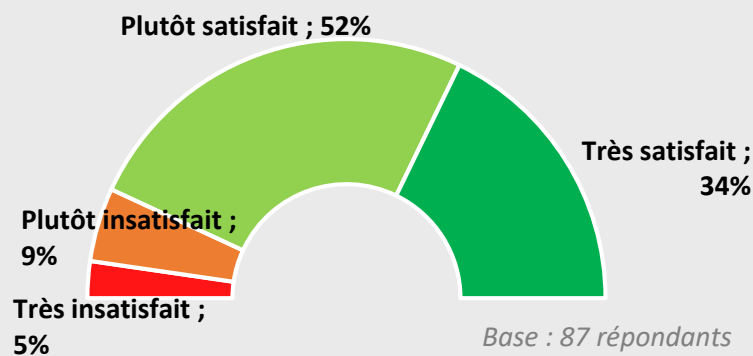
Base : 88 répondants



JUIN 2022

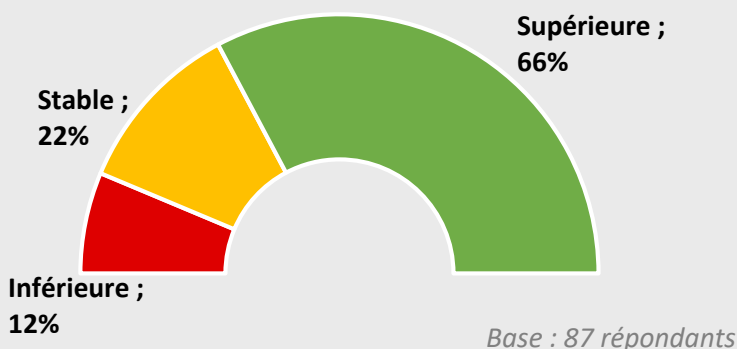
SATISFACTION VIS-A-VIS DE LA FREQUENTATION

La fréquentation pour le mois de juin 2022 est jugée satisfaisante ou très satisfaisante par 86% des répondants.



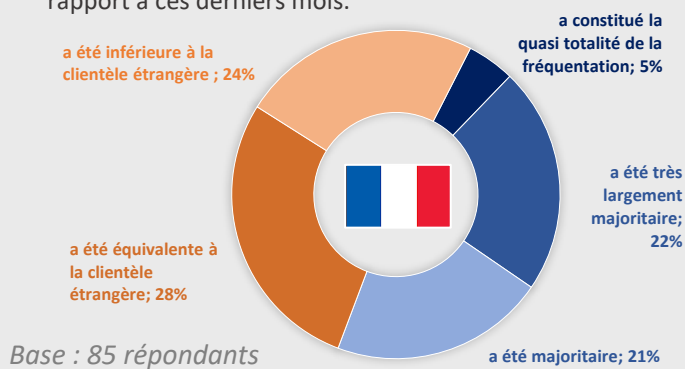
EVOLUTION DE LA FREQUENTATION

La fréquentation pour le mois de juin 2022 est jugée supérieure par rapport au mois de juin 2021 par 66% des répondants.



PART DE LA FREQUENTATION FRANÇAISE

Le constat d'un retour de la clientèle internationale est net. Les Français ont constitué la clientèle principale de 48% des établissements : un indicateur qui continue de baisser par rapport à ces derniers mois.



PRINCIPALES CLIENTELES INTERNATIONALES

- 1 Allemagne
- 4 Pays-Bas
- 2 Belgique
- 5 USA / Canada
- 3 Suisse
- 6 Espagne

Base : 84 répondants

TAUX D'OCCUPATION MOYENS ESTIMES

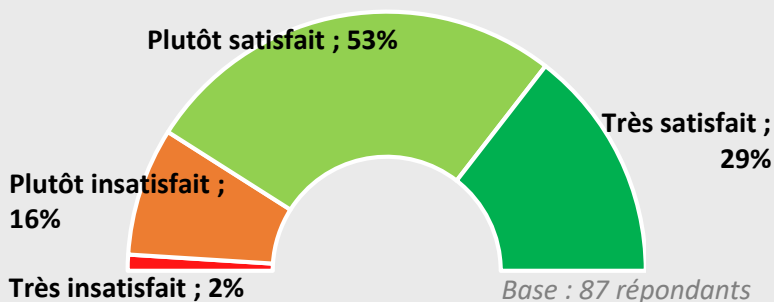
69%
HOTELS
Min : 30% / Max : 95%
Base : 27 répondants

60%
MEUBLES
Source Conj. non significative
Source Air Dna

JUILLET 2022

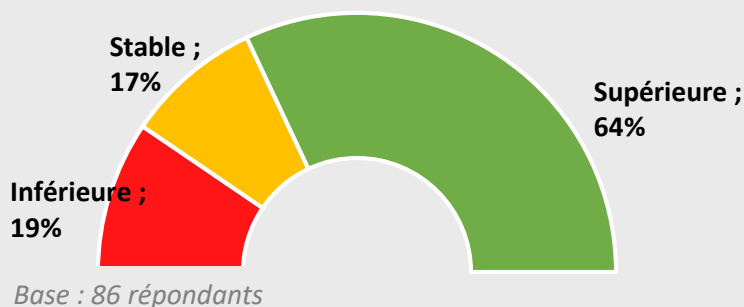
SATISFACTION VIS-A-VIS DE LA FREQUENTATION

La fréquentation pour le mois juillet 2022 est jugée **satisfaisante à très satisfaisante** par 82% des répondants.



EVOLUTION DE LA FREQUENTATION

La fréquentation pour le mois de juillet 2022 est jugée **supérieure** par rapport au mois de juillet 2021 par 64% des répondants.



TAUX D'OCCUPATION MOYENS ESTIMES

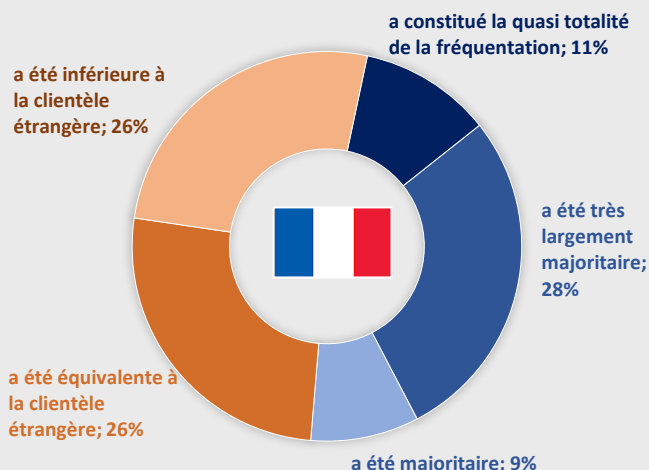
73%
HOTELS
Min : 40% / Max : 99%
Base : 23 répondants

NS
MEUBLES
Source Conj. non significative
Source Air Dna à Colmar non disponible encore

PART DE LA FREQUENTATION FRANÇAISE

48% des répondants estiment que la part des clients Français a été équivalente ou inférieure à la proportion des clientèles internationales.

Base : 87 répondants



PRINCIPALES CLIENTELES INTERNATIONALES

Base : 83 répondants

- | | |
|-------------|---------------|
| 1 Allemagne | 4 Pays-Bas |
| 2 Belgique | 5 Scandinavie |
| 3 Suisse | 6 Espagne |

AUX COMPTOIRS DE L'OFFICE DE TOURISME

Le volume de demandes de renseignements est en hausse par rapport à juin-juillet 2021 (+13%), sans atteindre les niveaux de 2019. Ce sont 78 nationalités différentes qui ont été accueillies et l'international représente au total 56% des demandes de renseignements. Le site web de l'OT connaît un beau rebond de fréquentation : le nombre de pages vues est en augmentation de +56% par rapport à juillet 2021 et en recul de seulement -9% par rapport à juillet 2019. **Les ventes de Citypass ont été multipliées par deux par rapport à juin-juillet 2019.**

Origine des demandes de renseignements aux comptoirs

France (44%)

1	Grand Est	18%
2	Ile-de-France	14%
3	Pays de la Loire	11%
4	Auvergne-Rhône-Alpes	10%
5	Bretagne	8%

International (56%)

1	Allemagne	33%
2	Espagne	11%
3	Pays-Bas	11%
4	Belgique	10%
5	Royaume-Uni	6%

ANALYSE

La hausse de fréquentation par rapport à juin et juillet 2021 a été largement ressentie par l'ensemble du tissu touristique, accompagnée d'une sensation de « fin de covid » (contraintes sanitaires, restrictions aux frontières, retour à la vie d'avant) très marquée. Cette perception de hausse s'est avérée légèrement plus importante en juin. Les très fortes chaleurs semblent avoir parfois pénalisé certains professionnels. Le retour, en volume, des clientèles internationales de proximité est extrêmement net par rapport au début de saison 2021. L'attractivité de la destination, sa situation géographique, ses animations semblent demeurer des facteurs clés.

FACTEURS EXPLICATIFS D'après les répondants

- LEVEE DES RESTRICTIONS COVID
(pass sanitaire, restrictions aux frontières...)
- METEO ENSOLEILLEE
- CANICULE
- ATTRACTIVITE DE LA DESTINATION